



親愛的家長，您好！

由於前一陣子中、南部經過暴雨狂襲後，很多地區都有淹水的災情發生，目前雖然已經沒有大規模的水患，天氣也都已經恢復為典型夏季氣候，此時的除了趕快重新整理家園，另一項重點即是公共衛生的防疫，尤其是最喜歡在溫、濕、熱環境下生存的蚊子，更是防疫一大重點。過往這一週，我們也都從新聞媒體上得知目前登革熱的疫情有愈來愈擴大的趨勢，特別整理相關防疫要點，讓我們一起保衛家人的健康！！

# 一分鐘認識登革熱

資料來源：衛生福利部疾病管制局網站

## 1. 消滅登革熱 先了解病媒蚊

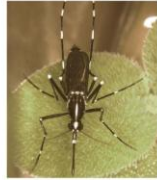
疾病管制署  
預防登革熱系列

登革熱主要是藉由病媒蚊叮咬人時將病毒傳入人體內，並不會人傳人



埃及斑蚊

喜歡棲息於室內的人工容器或是人為所造成積水的地方



白線斑蚊

比較喜歡棲息於室外

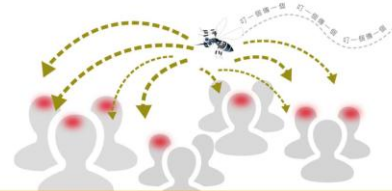
## 2. 蚊子咬一口 傳染力至死方休

疾病管制署  
預防登革熱系列



斑蚊叮了登革熱病患，病毒在蚊子體內增殖，除非這隻斑蚊被打死，不然牠就具有終生傳染病毒的能力！

當牠再叮咬其他人時，就會把體內的登革熱病毒傳染給另一個人囉！



## 3. 沒有孳生源 沒有病媒蚊

疾病管制署  
預防登革熱系列

不讓蚊子的幼蟲「孑孓」生長，就能避免蚊子傳播登革熱  
消滅登革熱，首要任務就是清除孳生源  
你周遭的孳生源清理乾淨了嗎？

孑孓最愛的地方



## 4. 別管強哥了！你聽過有種卵生命力超強嗎

疾病管制署  
預防登革熱系列

斑蚊卵可以耐旱三個月，且雌蚊會把卵產在容器內壁接近水面處，所以除了倒掉積水，還要把容器刷洗乾淨，才能完全清除蚊卵囉！

巡倒清刷 巡倒清刷 巡倒清刷 很重要所以說三次



## 5. 萬一 若真有哪個萬一

疾病管制署  
預防登革熱系列

如果出現下列症狀，有可能感染了登革熱，務必盡速就醫！

### 一般症狀



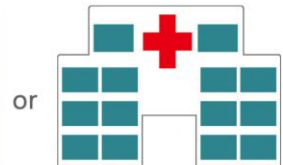
### 警示徵象



## 6. 登革熱 科學檢驗好快速

疾病管制署  
預防登革熱系列

是否感染登革熱，現在有兩種方法可以快速檢驗：



可以利用「登革熱NS1快篩試劑」來檢驗，約20-30分鐘可知結果

由醫療院所通報送驗，檢驗結果約一天內即可知道。

### 7. 遵醫囑 愛自己待痊癒

疾病管制署  
預防登革熱系列

如果感染了登革熱，就醫後還應該要...

- ☑ 遵照醫師指示服藥、休息、多喝水。
- ☑ 發病5日內，應避免再被蚊蟲叮咬，將病毒藉由蚊蟲散播出去。
- ☑ 做好防蚊措施



### 8. 人體用環境用 防蚊都好用

疾病管制署  
預防登革熱系列

你知道除了人用防蚊液，  
環境用防蚊液，  
也有很好的防蚊效果嗎？

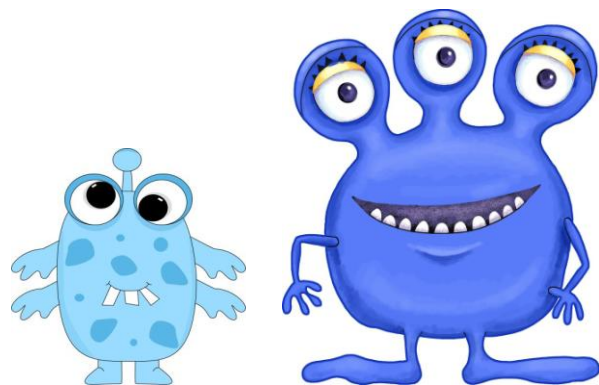


可以用在居家環境，例如噴灑在紗窗、紗門上；  
若在戶外登山、露營時，則可噴灑於帳篷上，  
避免蚊蟲跟隨進入。

人體用請認明【衛署藥製】或【衛署藥輸】字號產品  
環境用請認明【環署衛製】或【環署衛輸】字號產品

### 9. 防蚊不分內外 防疫從早到晚

疾病管制署  
預防登革熱系列



在這段非常期間，學校也會更加留意小朋友的溫度變化，在校內環境及課桌椅清潔方面每日也都會以消毒水消毒，同時，也會提醒小朋友用餐前後、如廁後一定要確實、正確洗手。

### 別幫蚊子養小孩

0.5公分積水也能成為孑孓大溫床



衛生福利部疾病管制署  
TAIWAN CDC